

Le secteur Biologie et Biotechnologies, c'est 11 unités de recherche, membres des fédérations FRABIO, Cancer, TSM ou Condorcet
Fédération de Recherche Biochimie Structurale et Fonctionnelle des Assemblages Biomoléculaires - FR 3688 CNRS/Univ. Lille
Cancer Lille - FED 4259 Univ. Lille/CHRU/COL
Technologies pour la Santé et le Médicament - FED 4260 Univ. Lille/Centrale Lille/UVHC/Artois
SFR Condorcet "Agro-Sciences, Environnement et Développement Durable" - FR CNRS 3417

- **UGSF** – Unité de Glycobiologie Structurale et Fonctionnelle - UMR 8576 Univ. Lille/CNRS/INRA
- **M3T** – Mécanismes de la Tumorigénèse et Thérapies ciblées (IBL) - UMR 8161 Univ. Lille/CNRS/Pasteur Lille
- **PHYCEL** – Laboratoire de Physiologie Cellulaire - U 1003 Univ. Lille/INSERM
- **PRISM** – Protéomique, Réponse Inflammatoire, Spectrométrie de Masse - U 1192 Univ. Lille/INSERM
- **CPAC** – Plasticité Cellulaire et Cancer - U 908 Univ. Lille/INSERM
- **IC VIOLETTE** – Institut Régional de Recherche en Agroalimentaire et Biotechnologies Charles Viollette - EA 7394 Univ. Lille/UVHC/ULCO/Artois/ISA/INRA
- **URePSSS** – Unité de Recherche Pluridisciplinaire Sport Santé Société - EA 7369 Univ. Lille/ULCO/Artois
- **Environnement Périnatal et Santé** - EA 4489 Univ. Lille
- **CIIL** – Centre d'Infection et d'Immunité de Lille - UMR 8204 CNRS/INSERM/Univ. Lille/Pasteur Lille
- **JPARC** – Centre de Recherche Jean-Pierre Aubert - U 1172 Univ. Lille/INSERM/CHRU/Artois
- **IBL** – Institut de Biologie de Lille - UMS 3702 CNRS/INSERM/Univ. Lille/Pasteur Lille

Impliquées dans les thématiques et enjeux sociétaux :

Glycobiologie : biosynthèse et fonctions - biologie systémique

Fonctions et pathologies : canalopathies, biodiversité végétale, biotechnologies agroalimentaire et bioprocédés, modifications post-traductionnelles, biologie et chimie des cancers, analyse fonctionnelle des gènes suppresseurs de tumeur, initiation des cancers épithéliaux, développement musculaire

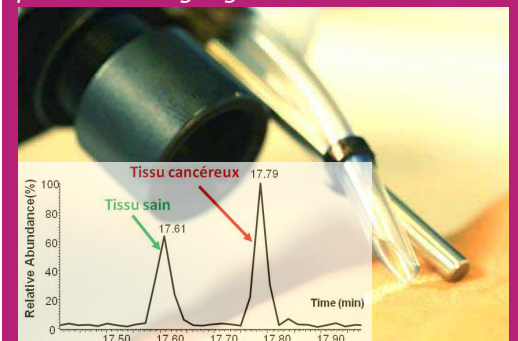
Disposant de plateformes technologiques de haut niveau :

- Plate-forme IBISA de protéomique et spectrométrie de masse TOP-Omics
- Plateforme d'Analyses des Glycoconjugués (PAGÉS)
- Plate-forme de Résonance Magnétique Nucléaire
- Plateau de Biologie Structurale
- Plateau de Production et de Purification de Biomolécules à l'échelle pilote
- Plate-forme d'Imagerie cellulaire (BiCeL)
- Plateforme d'imagerie par Spectrométrie de Masse (CLIC-Imaging)
- Animalerie
- Service commun des Serres et Environnements Contrôlés
- Bio-informatique

Avec des collaborations industrielles :

Biomérieux, Bonduelle, Entomed, Etablissement français du sang, Finaler, Oncovet Clinical Research, Laboratoires Pierre Fabre, Laboratoires Fornet, Etablissements Florimond Desprez, Laboratoire français du Fractionnement et des Biotechnologies, Leroux, Sanofi-Synthelabo, Smith Klein Beecham, Wyeth, Roquette, Shimadzu, Bruker, Covalix, Thermofisher, Ipsen, Galderma, Johnson & Johnson.

EXEMPLE DE PARTENARIAT SPIDERMASS, analyse in vivo en Temps-Réel par spectrométrie de masse pour la chirurgie guidée des cancers



OCR
The OneHealth Company

Pierre Fabre
INSTITUT DE RECHERCHE

PRISM
ANR08-100-CONV-0-018

PaLAM