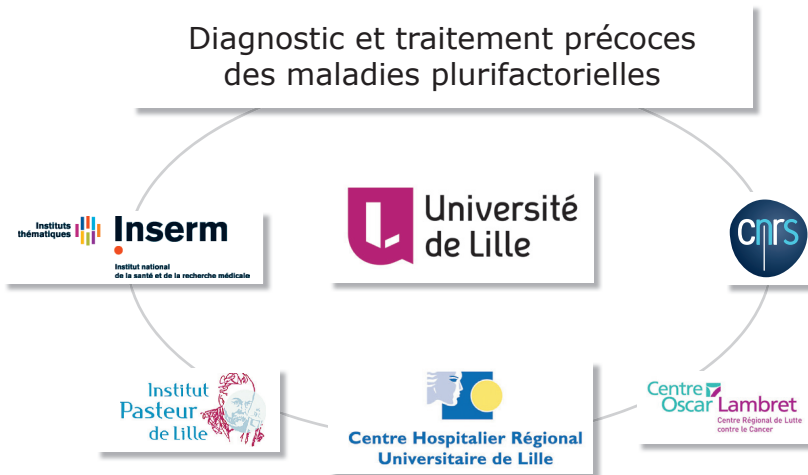


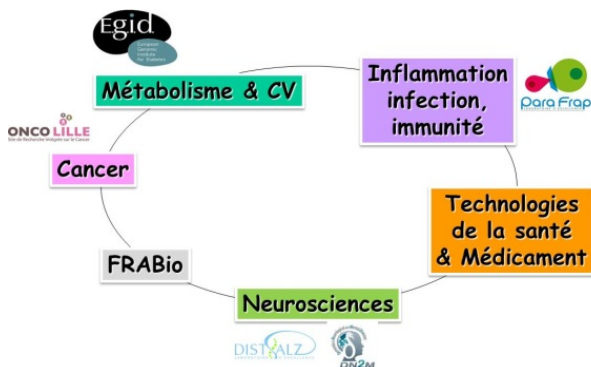
Notre Université, en lien avec ses partenaires (Inserm, CHRU, CNRS, Institut Pasteur de Lille) développe une recherche en santé qui conjugue excellence et progrès médical, avec une **thématique fédératrice** centrée sur le **diagnostic et le traitement précoces des maladies chroniques plurifactorielles** dont la prévalence et les conséquences sont plus importantes en Région qu'ailleurs.



Une approche pluridisciplinaire associant biologie, recherche clinique, numérique et sciences humaines et sociales



Six structures fédératives de recherche thématiques (figure), rassemblant nos toutes meilleures unités autour de projets différenciant et associées à quatre Labex dont trois portés par Lille (Egid, Distalz, Parafrap)



Sept plateformes méthodologiques

(animalerie, imagerie cellulaire, spectrométrie de masse et protéomique, génomique, RPE et RMN, imagerie du vivant, Bioinformatique), très performantes comme en attestent les deux Equipex associés et l'installation à Lille de la RMN1200.

Une recherche translationnelle en partenariat avec les entreprises

Vers un traitement de la stéatose hépatite non alcoolique : une success story lilloise.

En 1998, était découvert à Lille le mécanisme d'action d'un hypolipémiant utilisé depuis 30 ans ouvrant la voie au développement des PPAR, dont le potentiel a conduit, au sein d'Eurasanté, à la création de Genfit. Résultat de son partenariat académique, Genfit a découvert l'élafrinor actuellement en évaluation clinique dans la stéatose hépatique non alcoolique. La valorisation des actions détenues par l'Université a permis la création de la Fondation Université de Lille. Grâce à ce partenariat académique et industriel, Lille est devenu un des centres les plus visibles au niveau international dans cette pathologie avec à la clé la création de 200 emplois directs ou indirects.

