

Composantes

- Ecole polytechnique universitaire de Lille (Polytech Lille) Nicolas BURLION
- Faculté des humanités Gabriel GALVEZ-BEHAR
- Faculté des langues, cultures et sociétés Philippe VERVAECKE
- Faculté de psychologie, éducation, formation Angela BAROLO
- Faculté des sciences économiques, sociales et des territoires François-Olivier SEYS
- Faculté des sciences juridiques, politiques et sociales Jean-Gabriel CONTAMIN
- Faculté des sciences et technologies Laurence DUCHIEN
- IAE de Lille University school of management Pascal GRANDIN
- INSPE de Lille – Hauts-de-France Sébastien JAKUBOWSKI
- IUT de Lille Denis POMORSKI
- UFR des sciences de santé et du sport Dominique LACROIX

Etablissements-composantes

- Ecole Nationale Supérieure d'Architecture et de Paysage (ENSAPL) Pablo LHOAS
- Ecole Nationale Supérieure des Arts et Industries Textiles (ENSAIT) Eric DEVAUX
- Ecole Supérieure de Journalisme de Lille (ESJ Lille) Pierre SAVARY
- Science Po Lille Etienne PEVRAT

Départements universitaires

Centre de formation de musiciens intervenants, Philippe POISSON
 Département InfoCom, Stéphane BENASSI
 Département des sciences de l'information et du document, Amel FRAISSE

Recherche

64 unités de recherche
 4 laboratoires d'excellence – LABEX (EGID, DISTALZ, CaPPA, CEMPI)
 9 équipements d'excellence – EQUIPEX+ (Add4P, CONTINUUM, GAIA DATA, MesoNET, MuDis4LS, NANOFUTUR, OBS4Cim, TIRREX, T-REFIMEVE)

Fondation Université de Lille
 Dir. Général Jean-Christophe CAMART

Directeur de Cabinet
 Xavier DELORME

Président
 Régis BORDET

Comité de direction

Equipe présidentielle

Vice-président étudiant, Youcef HADJI

Conseillers du Président
 Prospective internationale, Didier GOSSET
 Prospective stratégique, Xavier LECOCCQ

Gouvernance et pilotage
 Premier vice-président, Bertrand DECAUDIN
 Vice-présidente processus organisationnel, simplification et indicateurs, Christel BEAUCOURT
 Vice-présidente finances et affaires juridiques, Stéphanie DAMAREY
 Vice-président ressources humaines, Jean-Philippe TRICOIT
 Vice-président action sociale et conditions de travail, Jamal EL-KHATTABI

Formation
 Vice-présidente statutaire formation, Corinne ROBACZEWSKI
 Vice-président innovation pédagogique, Jean-François BODART
 Vice-présidente formation en 1er cycle, Esther DEHOUX
 Vice-présidente formation professionnelle et insertion, Virginie DELSART

Recherche
 Vice-président statutaire recherche, Olivier COLOT
 Vice-président recherche en SHS, Sandrine CHASSAGNARD
 Vice-président valorisation et lien science société, Franck DUMEIGNIL
 Vice-présidente affaires doctorales, Isabelle FOURNIER
 Vice-président ISITE et projets structurants, Lionel MONTAGNE

International
 Vice-présidente statutaire affaires internationales et Europe, Nil TOULOUSE

Autres missions de l'université
 Vice-président numérique, Pierre BOULET
 Vice-président partenariats territoriaux et communication, Ghislain CORNILLON
 Vice-présidente vie étudiante et de campus, Emmanuelle JOURDAN-CHARTIER

*Membres du bureau statutaire

Agent comptable
 Delphine LIARD

Délégué à la protection des données
 Jean-Luc TESSIER

Médecin coordinateur
 Dr Thibault FOUCART

Resp. Sécurité des systèmes d'information
 Christophe MASSON

Conseiller de prévention
 Thomas BEQUEREL

Fonctionnaire Sécurité Défense
 Xavier LOUBEL

Médiateur
 Amadou BAL

Directeurs des services d'appui

Ecole Polytech Lille, Géraldine SIMONET
 Faculté des humanités, Catherine LENAIN
 Faculté des langues, cultures et sociétés, Bénédicte EL KALADI
 Faculté de psychologie, éducation et formation, Pascal BARRIELLE
 Faculté des sciences économiques, sociales et des territoires, Mélinna CANCELLIERE
 Faculté des sciences juridiques, politiques et sociales, Jean-Charles LOUCHE
 Faculté des sciences et technologies, Damien BESEGHER
 IAE de Lille, Alexis BECUJE
 INSPE de Lille - Hauts-de-France, Florence LECAT
 IUT de Lille, Stéphanie JEAN
 UFR des sciences de santé et du sport, Gaëlle PIERSON

Direction Générale des Services

Directrice Générale des Services
 Anne-Valérie CHIRIS-FABRE

Directrice Générale des Services Adjointe aux projets transversaux
 Agnès FERET

L'équipe DGS est appuyée par Céline HERMANT, DGD RH, Gaël MONFRIER et Sylvie VERCRUYSSSE, délégués auprès de la DGS

Agence comptable
 Delphine LIARD

Appui à la stratégie et au pilotage
 Agnès FERET

Maison de la médiation
 Xavier MERCIER CHAUVE

Sûreté, sécurité défense
 Xavier LOUBEL

Données personnelles et archives
 Jean-Luc TESSIER

Amélioration continue et transformation
 Isabelle DUARTE

Affaires juridiques
 Xavier FURON

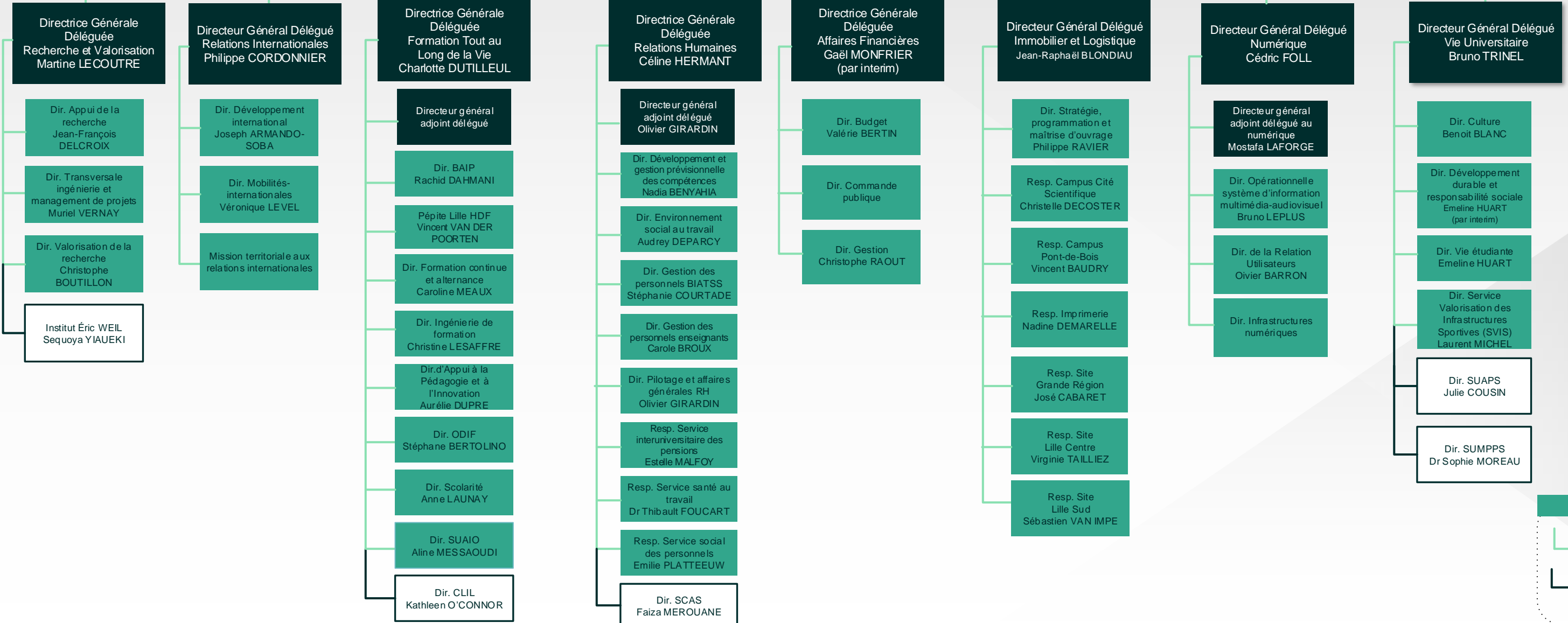
Communication
 Géraldine BENJAMIN

Prévention des risques
 Thomas BEQUEREL

ULINK
 Eric MIELKE

Audit interne
 Julie PIERART

SCD
 Julien ROCHE



Légende

- Rattachement hiérarchique
- Rattachement fonctionnel