

### Composantes

- Ecole polytechnique universitaire de Lille (Polytech Lille) Guy REUMONT
- Faculté des humanités Gabriel GALVEZ-BEHAR
- Faculté des langues, cultures et sociétés Philippe VERVAECKE
- Faculté de psychologie, éducation, formation Angela BAROLO
- Faculté des sciences économiques, sociales et des territoires François-Olivier SEYS
- Faculté des sciences juridiques, politiques et sociales Jean-Gabriel CONTAMIN
- Faculté des sciences et technologies Laurence DUCHIEN
- IAE de Lille University school of management Pascal GRANDIN
- INSPE de Lille – Hauts-de-France Sébastien JAKUBOWSKI
- IUT de Lille Denis POMORSKI
- UFR des sciences de santé et du sport Dominique LACROIX

### Etablissements-composantes

- Ecole Nationale Supérieure d'Architecture et de Paysage (ENSAPL) François ANDRIEUX
- Ecole Nationale Supérieure des Arts et Industries Textiles (ENSAT) Eric DEVAUX
- Ecole Supérieure de Journalisme de Lille (ESJ Lille) Pierre SAVARY
- Sciences Po Lille Pierre MATHIOT

### Départements universitaires

Centre de formation de musiciens intervenants, Philippe POISSON  
 Département InfoCom, Stéphane BENASSI  
 Département des sciences de l'information et du document, Laurence FAVIER

### Recherche

64 unités de recherche  
 4 laboratoires d'excellence – LABEX (EGID, DISTALZ, CaPPA, CEMPI)  
 9 équipements d'excellence – EQUIPEX+ (Add4P, CONTINUUM, GAIA DATA, MesoNET, MuDis4LS, NANOFUTUR, OBS4Cim, TIRREX, T-REFIMEVE)

Fondation Université de Lille  
 Dir. Général Jean-Christophe CAMART

Directeur de Cabinet  
 Xavier DELORME

**Président Régis BORDET**

Comité de direction

- Agent comptable Delphine LIARD
- Délégué à la protection des données Jean-Luc TESSIER
- Médecin coordinateur Dr Patrice DEGREF
- Resp. Sécurité des systèmes d'information Eric CASSETTE
- Conseiller de prévention Thomas BEQUEREL
- Fonctionnaire Sécurité Défense Pierre-Marie ROBERT
- Médiateur Amadou BAL

### Directeurs des services d'appui

Ecole Polytech Lille, Géraldine SIMONET  
 Faculté des humanités, Catherine LENAIN  
 Faculté des langues, cultures et sociétés, Michèle LIPKA  
 Faculté de psychologie, éducation et formation, Pascal BARRIELLE  
 Faculté des sciences économiques, sociales et des territoires, Mélinna CANCELLIERE  
 Faculté des sciences juridiques, politiques et sociales, Jean-Charles LOUCHE  
 Faculté des sciences et technologies, Damien BESEGHER  
 IAE de Lille, Alexis BECUJE  
 INSPE de Lille - Hauts-de-France, Florence LECAT  
 IUT de Lille, Stéphanie JEAN  
 UFR des sciences de santé et du sport, Gaëlle PIERSON

### Direction Générale des Services

- Directrice Générale des Services Marie-Dominique SAVINA
- Directrice Générale des Services Adjointe Anne-Valérie CHRIS-FABRE
- Directrice Générale des Services Adjointe aux projets transversaux Agnès FERET

### Equipe présidentielle

**Vice-président étudiant, Loris PHILIPPON**

**Conseillers du Président**  
 Prospective internationale, Didier GOSSET  
 Prospective stratégique, Xavier LECOCCQ  
 Affaires stratégiques, Pierre-Marie ROBERT

**Gouvernance et pilotage**  
 Premier vice-président, Etienne PEYRAT  
 Vice-présidente finances, Stéphanie DAMAREY  
 Vice-président ressources humaines, Christelle BEAUCOURT par intérim  
 Vice-président action sociale et conditions de travail, Jamal EL-KHATTABI  
 Vice-présidente simplification et systèmes d'information, Hayfa ZGAYA-BIAU

**Formation**  
 Vice-présidente statutaire formation, Christel BEAUCOURT  
 Jean-François BODART  
 Vice-présidente formation en 1er cycle, Esther DEHOUX  
 Vice-présidente formation professionnelle et insertion, Corinne ROBACZEWSKI

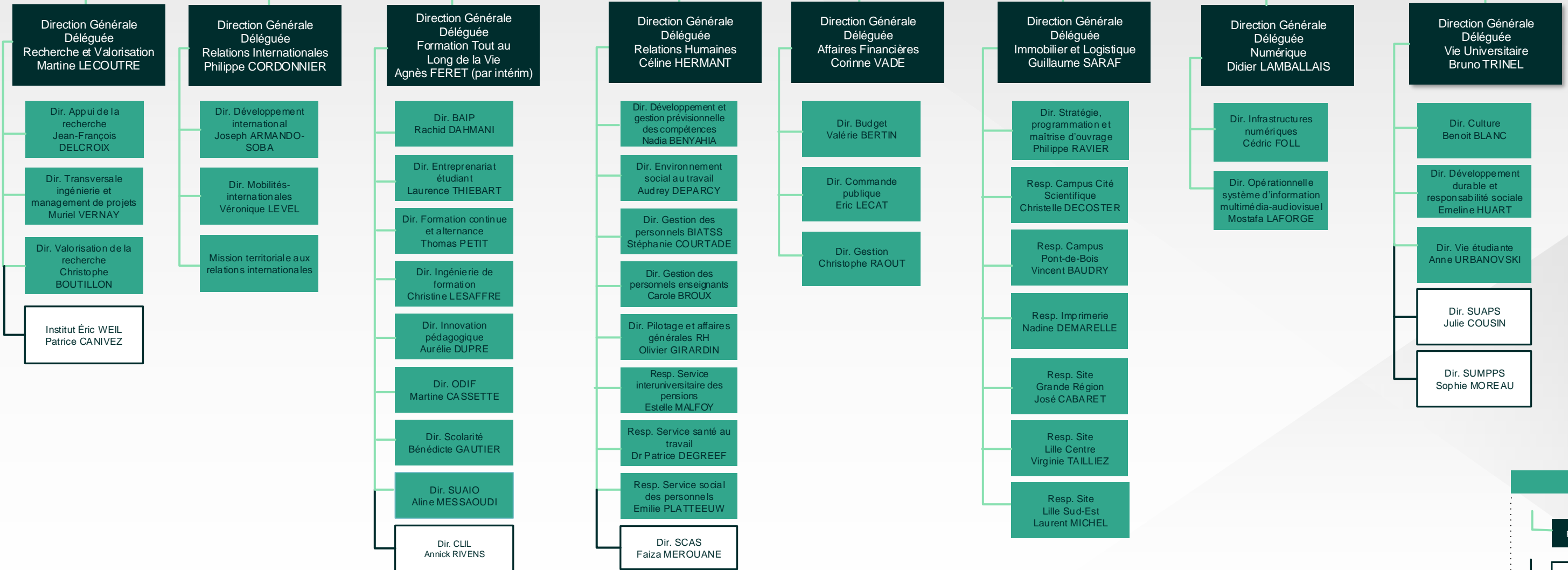
**Recherche**  
 Vice-président statutaire recherche, Olivier COLOT  
 Vice-présidente recherche en SHS, Sandrine CHASSAGNARD  
 Vice-président valorisation et lien science société, Franck DUMEIGNIL  
 Vice-présidente affaires doctorales, Isabelle FOURNIER  
 Vice-président Isite et projets structurants, Lionel MONTAGNE

**International**  
 Vice-présidente statutaire relations internationales et Europe, Nii TOULOUSE  
 Vice-Présidente réseaux internationaux et européens, Kathleen O'CONNOR

**Autres missions de l'université**  
 Vice-président infrastructures numériques, Pierre BOULET  
 Vice-président rayonnement et communication, Ghislain CORNILLON  
 Vice-président partenariats territoriaux, Bertrand DECAUDIN  
 Vice-présidente vie universitaire, étudiante et de campus, Emmanuelle JOURDAN-CHARTIER

\*Membres du bureau statutaire

- Agence comptable Dir. Delphine LIARD
- Aide au pilotage-qualité Dir. Agnès FERET
- Maison de la médiation Dir. Xavier MERCIER CHAUVÉ
- Sûreté, sécurité défense Dir. Pierre-Marie ROBERT
- Données personnelles et archives Dir. Jean-Luc TESSIER
- Dir. appui à la stratégie
- Affaires juridiques Dir. Xavier FURON
- Communication Dir. Géraldine BENJAMIN
- Prévention des risques Dir. Thomas BEQUEREL
- U LINK Dir. Eric MIELKE
- Audit interne
- SCD Dir. Julien ROCHE



### Légende

- Rattachement hiérarchique
- Rattachement fonctionnel