

Composantes

- Ecole polytechnique universitaire de Lille (Polytech Lille) Guy REUMONT
- Faculté des humanités Gabriel GALVEZ-BEHAR
- Faculté des langues, cultures et sociétés Philippe VERVAECKE
- Faculté de psychologie, éducation, formation Angela BAROLO
- Faculté des sciences économiques, sociales et des territoires François-Olivier SEYS
- Faculté des sciences juridiques, politiques et sociales Jean-Gabriel CONTAMIN
- Faculté des sciences et technologies Laurence DUCHIEN
- IAE de Lille University school of management Pascal GRANDIN
- INSPE de Lille – Hauts-de-France Sébastien JAKUBOWSKI
- IUT de Lille Denis POMORSKI
- UFR des sciences de santé et du sport Dominique LACROIX

Etablissements-composantes

- Ecole Nationale Supérieure d'Architecture et de Paysage (ENSAPL) Pablo LHOAS
- Ecole Nationale Supérieure des Arts et Industries Textiles (ENSAIT) Eric DEVAUX
- Ecole Supérieure de Journalisme de Lille (ESJ Lille) Pierre SAVARY
- Sciences Po Lille Pierre MATHIOT

Départements universitaires

Centre de formation de musiciens intervenants, Philippe POISSON
 Département InfoCom, Stéphane BENASSI
 Département des sciences de l'information et du document, Laurence FAVIER

Recherche

64 unités de recherche
 4 laboratoires d'excellence – LABEX (EGID, DISTALZ, CaPPA, CEMPI)
 9 équipements d'excellence – EQUIPEX+ (Add4P, CONTINUUM, GAIA DATA, MesoNET, MuDis4LS, NANOFUTUR, OBS4Cim, TIRREX, T-REFIMEVE)

Fondation Université de Lille
 Dir. Général Jean-Christophe CAMART

Directeur de Cabinet
 Xavier DELORME

Président
 Régis BORDET

Comité de direction

Equipe présidentielle

Vice-président étudiant, Loris PHILIPPON

Conseillers du Président
 Prospective internationale, Didier GOSSET
 Prospective stratégique, Xavier LECOCCQ
 Affaires stratégiques, Pierre-Marie ROBERT

Gouvernance et pilotage
 Premier vice-président, Etienne PEYRAT
 Vice-présidente finances, Stéphanie DAMAREY
 Vice-président ressources humaines, Christelle BEAUCOURT par intérim
 Vice-président action sociale et conditions de travail, Jamal EL-KHATTABI
 Vice-présidente simplification et systèmes d'information, Hayfa ZGAYA-BIAU

Formation
 Vice-présidente statutaire formation, Christel BEAUCOURT
 Vice-président innovation pédagogique, Jean-François BODART
 Vice-présidente formation en 1er cycle, Esther DEHOUX
 Vice-présidente formation professionnelle et insertion, Corinne ROBACZEWSKI

Recherche
 Vice-président statutaire recherche, Olivier COLOT
 Vice-présidente recherche en SHS, Sandrine CHASSAGNARD
 Vice-président valorisation et lien science société, Franck DUMEIGNIL
 Vice-présidente affaires doctorales, Isabelle FOURNIER
 Vice-président Isite et projets structurants, Lionel MONTAGNE

International
 Vice-présidente statutaire relations internationales et Europe, Nili TOULOUSE
 Vice-Présidente réseaux internationaux et européens, Kathleen O'CONNOR

Autres missions de l'université
 Vice-président infrastructures numériques, Pierre BOULET
 Vice-président rayonnement et communication, Ghislain CORNILLON
 Vice-président partenariats territoriaux, Bertrand DECAUDIN
 Vice-présidente vie universitaire, étudiante et de campus, Emmanuelle JOURDAN-CHARTIER

*Membres du bureau statutaire

Agent comptable
 Delphine LIARD

Délégué à la protection des données
 Jean-Luc TESSIER

Médecin coordinateur
 Dr Patrice DEGREEF

Resp. Sécurité des systèmes d'information
 Eric CASSETTE

Conseiller de prévention
 Thomas BEQUEREL

Fonctionnaire Sécurité Défense
 Pierre-Marie ROBERT

Médiateur
 Amadou BAL

Directeurs des services d'appui

Ecole Polytech Lille, Géraldine SIMONET
 Faculté des humanités, Catherine LENAIN
 Faculté des langues, cultures et sociétés, Bénédicte EL KALADI
 Faculté de psychologie, éducation et formation, Pascal BARRIELLE
 Faculté des sciences économiques, sociales et des territoires, Mélinna CANCELLIERE
 Faculté des sciences juridiques, politiques et sociales, Jean-Charles LOUCHE
 Faculté des sciences et technologies, Damien BESEGHER
 IAE de Lille, Alexis BECUJE
 INSPE de Lille - Hauts-de-France, Florence LECAT
 IUT de Lille, Stéphanie JEAN
 UFR des sciences de santé et du sport, Gaëlle PIERSON

Direction Générale des Services

Directrice Générale des Services
 Marie-Dominique SAVINA

Directrice Générale des Services Adjointe
 Anne-Valérie CHRIS-FABRE

Directrice Générale des Services Adjointe aux projets transversaux
 Agnès FERET

Agence comptable
 Dir. Delphine LIARD

Aide au pilotage-qualité
 Dir. Agnès FERET

Maison de la médiation
 Dir. Xavier MERCIER CHAUVÉ

Sûreté, sécurité défense
 Dir. Pierre-Marie ROBERT

Données personnelles et archives
 Dir. Jean-Luc TESSIER

Dir. appui à la stratégie et au pilotage
 Agnès FERET

Affaires juridiques
 Dir. Xavier FURON

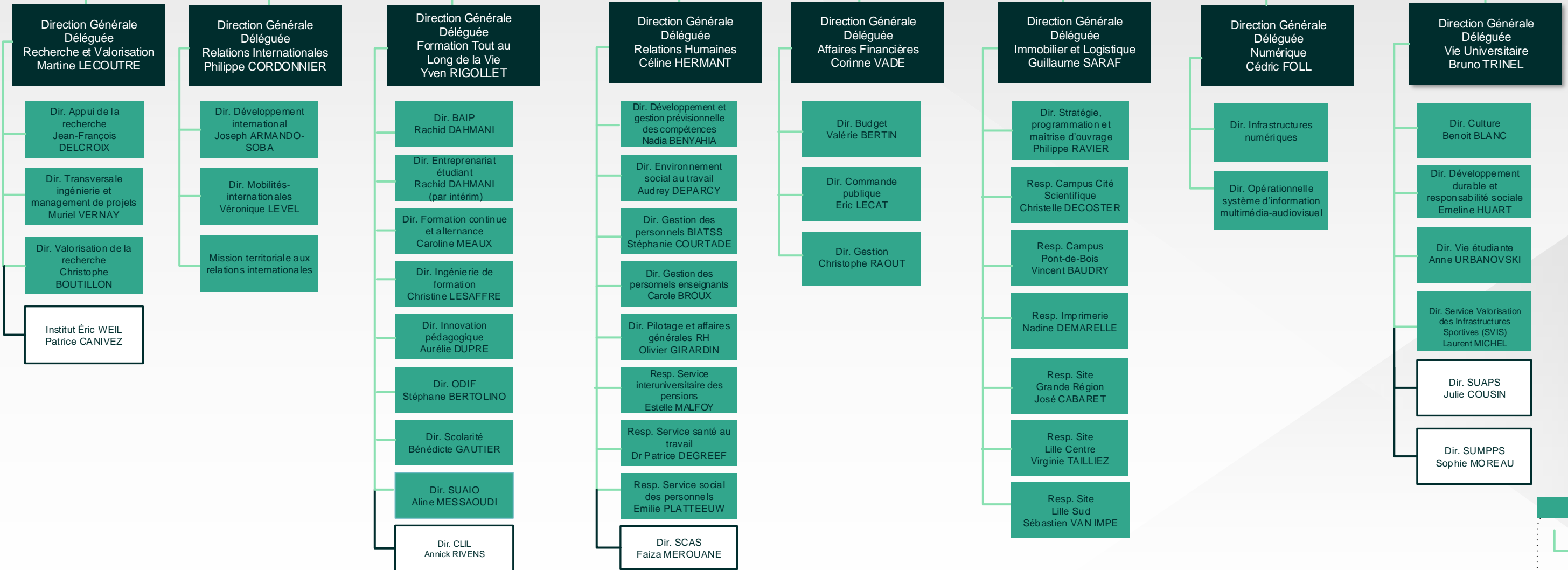
Communication
 Dir. Géraldine BENJAMIN

Prévention des risques
 Dir. Thomas BEQUEREL

U LINK
 Dir. Eric MIELKE

Audit interne

SCD
 Dir. Julien ROCHE



Légende

- Rattachement hiérarchique
- Rattachement fonctionnel