



Fondation
Université
de Lille

*Soutenir l'excellence en recherche et formation
et le développement de l'innovation
pédagogique, technologique et scientifique*

Fondation Université de Lille

*L'agence de moyens au service
de l'ambition d'excellence de l'Université de Lille*



Université
de Lille

Histoire

La Fondation : une belle histoire d'entrepreneuriat au service de la recherche d'excellence

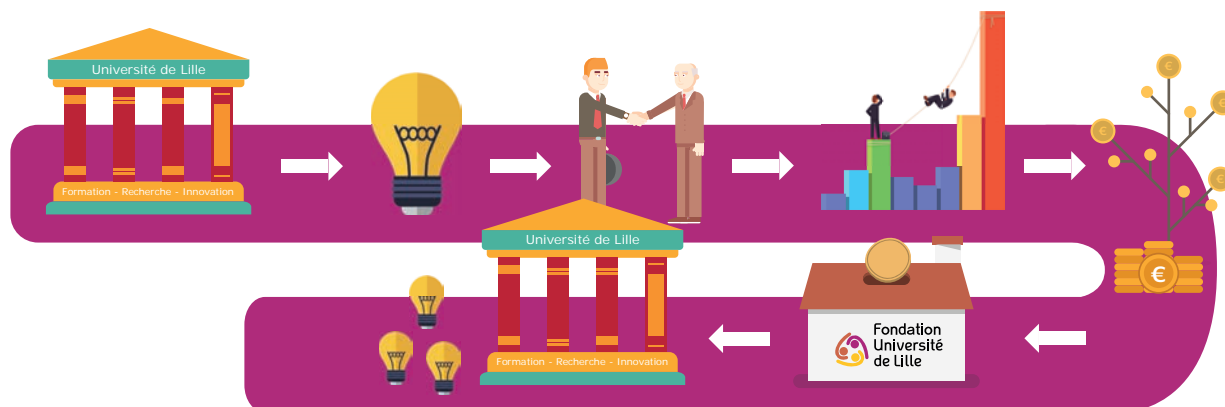
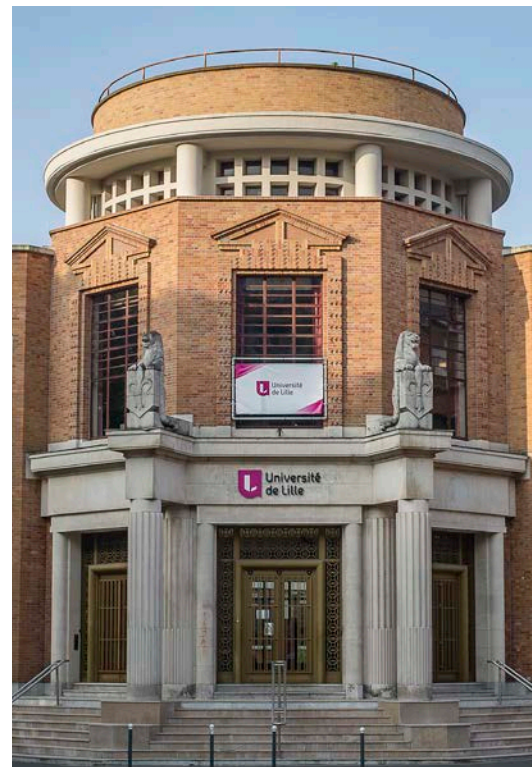
En 1999, l'Université de Lille Droit et Santé, consciente de sa mission de promotion de la valorisation de la recherche, investit dans une spin-off innovante dans le domaine de la biologie santé, GENFIT, issue des travaux de recherche d'excellence de deux enseignants-chercheurs de l'Université, les Pr. Jean-Charles Fruchart et Pr. Bart Staels.

GENFIT développe des solutions thérapeutiques et diagnostiques pour répondre à des besoins médicaux jusqu'alors non satisfaits dans le domaine des maladies métaboliques et inflammatoires, touchant notamment les sphères hépatiques et hépato-biliaires (la NASH ou la maladie dite du soda).

L'entreprise se déploie avec succès, et l'Université confirme son engagement en participant à la recapitalisation de la société, véritable pari sur le transfert de la recherche.

En 2014, l'Université réalise une opération inédite en France : elle choisit en effet de céder sur le marché une partie de ses actions GENFIT pour lever 15 millions d'euros et constituer la dotation de sa Fondation partenariale. Le 17 novembre 2014, la Fondation est née.

Avec le concours de spécialistes financiers, la dotation de 15 millions d'euros est placée sur les marchés internationaux et fournit ainsi un rendement de l'ordre de 3% / an. Cette plus-value finance les actions de la Fondation.



Être au service

Excellence – ambition – engagement – transparence
– rigueur – équité

Sa vocation est forte : la Fondation est l'agence de moyens au service de l'ambition d'excellence de l'Université de Lille.

Son action repose sur des principes :

- transparence de ses processus et de son fonctionnement
- équité par le choix de critères de sélection des projets
- rigueur de la gestion des projets et de son organisation

Sa gouvernance allie souplesse et agilité, inhérentes à son statut de personne morale de droit privé.

Missions

La Fondation de l'Université de Lille a pour missions de :

- coordonner, financer, accompagner et promouvoir des projets d'excellence en matière de recherche, de formation et d'innovation pédagogique
- contribuer au positionnement de l'Université de Lille au meilleur niveau international
- favoriser la diffusion et la valorisation des résultats de la recherche et de l'innovation pédagogique

Parfaitement insérée dans son éco-système puisque sont membres de son conseil d'administration le président de la Métropole européenne de Lille, l'ex-président du Medef Hauts-de-France et le directeur général du CHRU de Lille, elle facilite la mise en relation des acteurs et partenaires concernés par la recherche, la formation et l'innovation.



Modes d'action

Une palette diversifiée de modes d'action pour servir et stimuler les projets d'excellence de la communauté universitaire en lien avec les besoins de la société :

- identification et détection de projets de recherche
- conseil aux porteurs de projets de recherche
- financement de la faisabilité technico-économique des projets de recherche
- mise en réseau / intermédiation
- financement des activités de recherche
- financement de bourses aux étudiants, doctorants et enseignants-chercheurs tant français qu'étrangers
- contribution à la mobilité internationale des étudiants, doctorants et enseignants-chercheurs, tant français qu'étrangers
- financement de chaires
- aide à la publication et à la diffusion des travaux de recherche
- réalisation d'actions de communication quel qu'en soit le support
- prise de participations, création et participation à toute structure juridique dans le cadre de l'objet de la Fondation



Gouvernance

Une structuration souple pour être agile et réactif

Conseil d'administration

9 personnes

| Collège | Nombre de sièges, mode de désignation |
|--|---|
| Collège des fondateurs | 2 représentants de l'Université nommés par le président |
| | 2 représentants de l'Université nommés par le conseil d'administration de l'Université |
| Collège des représentants du personnel | 1 représentant du personnel nommé par le conseil d'administration de l'Université sur proposition du conseil d'administration de l'Université |
| | 1 représentant du personnel nommé par le conseil d'administration de l'Université sur proposition de la commission formation et vie universitaire du conseil académique |
| Collège des personnalités qualifiées | 3 personnalités désignées par le collège des fondateurs |

Comité des projets

Le comité des projets est une instance non décisionnelle
8 personnes + président, secrétaire général, directrice

| Représentants désignés par l'université | Représentants désignés par la fondation |
|--|--|
| Pr. Séverine Casalis, Vice-présidente Valorisation et innovation | Bruno Desprez, Président de Florimond Desprez Veuve & Fils |
| Pr. Vincent Cocquempot Vice-président Formation continue et alternance | Viviane Olivo, Responsable Pôle Engagement sociétal Crédit Agricole Nord de France |
| Pr. Nil Ozcaglar-Toulouse Vice-présidente Recherche, droit, économie et gestion | Dominique Picault, ancienne directrice de la stratégie du CHRU de Lille, executive coaching et conseil en stratégie |
| Pr. François-Olivier Seys Vice-président Relations internationales | Cosimo Prete, Président de Crime science technology |

Équipe support

Conseiller financier, directrice

Organes de contrôle

Préfet du Nord / Recteur-chancelier des Universités,
Commissaire aux comptes (Deloitte),
Expert-comptable (KPMG)

Données chiffrées

En deux ans : 1.091.428 € pour la promotion et le développement de l'excellence de l'Université de Lille.

| Année | Nbre projets examinés par le conseil d'administration | Nbre projets retenus | Montant |
|-------|---|----------------------|-------------|
| 2017 | 6 | 2 | 400.000 € |
| 2018 | 10 | 5 | 134.928 € |
| 2019 | 19 | 10 | 556.500 € |
| Total | 35 | 17 | 1.091.428 € |

| | |
|---|-----------|
| Prise de participation au capital de 4 start-up, issues des travaux de recherche de l'Université : • InBrain Pharma • Par'Immune • Zymoptiq • Oncolight Médical / Hemerion | 680.000 € |
| Outils au service du positionnement de l'université / 233.640 € : • Lilagora • ResearchConnect • Année philologique Accéder aux marqueurs de l'excellence / 163.408 € : • Audition IHU « PreciDIAB » • Evaluation des 4 LabEx • Etude BELINDA Accompagner la campagne d'appel à dons de la Faculté de pharmacie | 411.428 € |

CONTACT

Mail : presidence-fondation@univ-lille.fr
Tél. : 33 (0)3 62 26 92 81

 www.univ-lille.fr/universite/fondation-universite-de-lille

 twitter.com/FondUnivLille

 www.linkedin.com/company/fondation-universite-de-lille