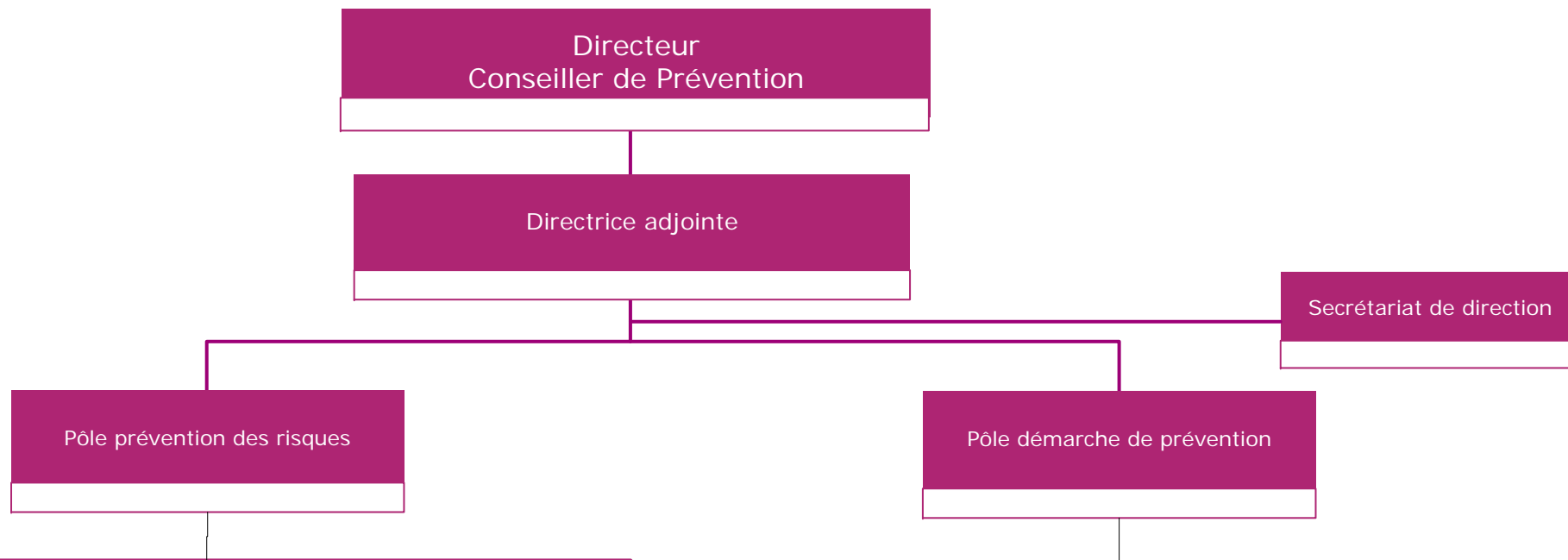


Mars 2018



Missions

- Piloter l'évaluation des risques chimiques, biologiques, physiques de l'établissement en lien avec les acteurs de terrain.
- Suivre l'état de conformité réglementaire dans les domaines de risques particuliers
- Mettre en œuvre le programme de prévention dans les domaines de risques particuliers et contribuer au rapport annuel dans ces domaines
- Elaborer et déployer des procédures pour assurer la maîtrise des risques particuliers de l'établissement
- Contribuer à la formation des personnels et usagers dans les domaines de risques particuliers
- Analyser les incidents liés aux risques particuliers
- Participer à l'analyse des accidents de travaux liés aux risques particuliers
- Préparer et participer aux commissions de sécurité
- Coordonner la réalisation de contrôles réglementaires
- Coordonner la gestion des déchets particuliers
- Contribuer à l'élaboration du plan d'urgence interne

Missions

- Accompagner la mise en place d'une organisation en matière de prévention au sein de l'établissement
- Elaborer le programme de prévention et le rapport annuel de l'établissement
- Elaborer le plan de formation en lien avec la DRH
- Déployer la démarche d'évaluation des risques dans les composantes, laboratoires et services
- Piloter la communication dans le domaine
- Elaborer des outils de prévention
- Centraliser et assurer la veille réglementaire sur les questions générales de prévention
- Déployer les outils de la prévention auprès des coordinateurs/assistants de prévention
- Centraliser les éléments du plan d'urgence interne et en assurer la mise en forme et la diffusion
- Assurer un suivi des accidents, incidents et dysfonctionnements de l'établissement
- Coordonner la démarche de mutualisation avec les partenaires lillois