

Composantes

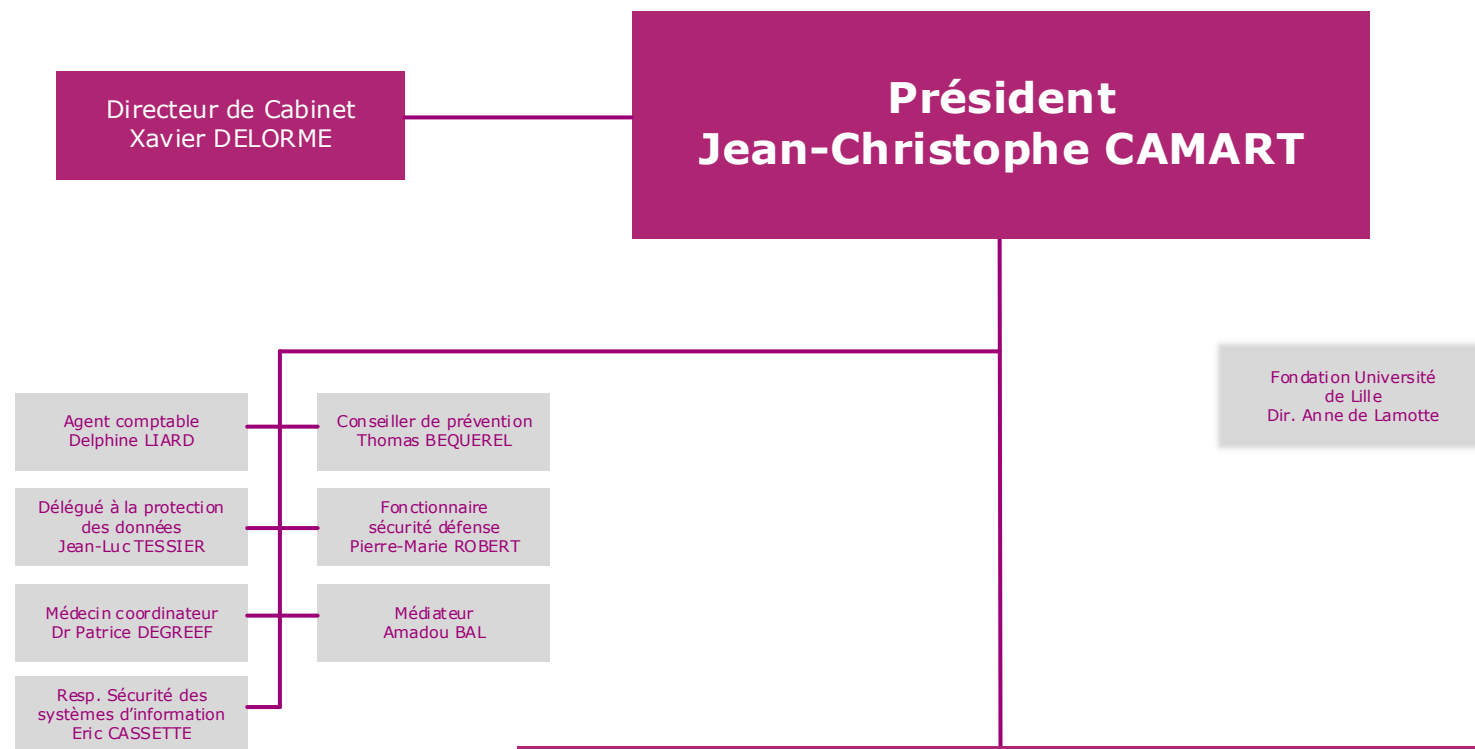
- Ecole polytechnique universitaire de Lille (Polytech'Lille) Guy REUMONT
- Faculté des humanités Gabriel GALVEZ-BEHAR
- Faculté des langues, cultures et sociétés Philippe VERVAECKE
- Faculté de psychologie, sciences de l'éducation et de la formation Angela BARTOLO
- Faculté des sciences économiques, sociales et des territoires François-Olivier SEYS
- Faculté des sciences juridiques, politiques et sociales Jean-Gabriel CONTAMIN
- Faculté des sciences et technologies Christophe VUYLSTEKER
- IAE de Lille University school of management Pascal GRANDIN
- INSPE de Lille – Hauts-de-France Sébastien JAKUBOWSKI
- IUT de Lille Marie-Pierre MAIRESSE (admin. provisoire)
- UFR des sciences de santé et du sport Dominique LACROIX

Départements universitaires

Centre de formation de musiciens intervenants, Philippe POISSON (admin. provisoire)
 Département InfoCom, Bruno RAOUL
 Département des sciences de l'information et du document, Laurence FAVIER

Recherche

62 unités de recherche
 4 laboratoires d'excellence – LABEX (EGID, DISTALZ, CaPPA, CEMPI)
 7 équipements d'excellence – EQUIPEX (Imaginex Biomed, Excelsior, Irdive, Leaf, Realcat, Ligan PM, Flux)



Comité de direction

Vice-présidente étudiante, Imane ECHAABI

Conseiller-ère-s du Président
 Johanne SAISON
 Pierre-Marie ROBERT

Vi de campus et vie étudiante
 Vice-présidente vie universitaire, Sandrine ROUSSEAU
 Vice-présidente activités physiques et sportives, Murielle GARCIN

Rayonnement
 Vice-président relations territoriales, Nour-Eddine OUSSOUS
 Vice-présidente communication, Laëtitia ROUX

Relations internationales
 Vice-président relations internationales, Kathleen O'CONNOR
 Vice-Présidente affaires européennes, Pauline RAVINET

*Membre du bureau statutaire

Formation
 Vice-président formation tout au long de la vie, Christophe MONDOU
 Vice-président formation continue et alternance, Vincent COCQUEMPOUT
 Vice-présidente orientation et insertion professionnelle, Sylvie DELMER

Recherche
 Vice-président recherche, Lionel MONTAGNE
 Vice-présidente valorisation et innovation, Séverine CASALIS
 Vice-présidente recherche (sciences et technologies), Clarisse DHAENENS
 Vice-président recherche (sciences humaines et sociales), Philippe SABOT
 Vice-présidente recherche (droit, économique et gestion), Nil TOULOUSE
 Vice-président recherche (santé), Patrick VERMERSCH

Pilotage
 Premier Vice-président en charge du pilotage, Nicolas POSTEL
 Vice-présidente Ressources, Georgette DAL
 Vice-président transformation numérique, Pierre BOULET

