

### Composantes

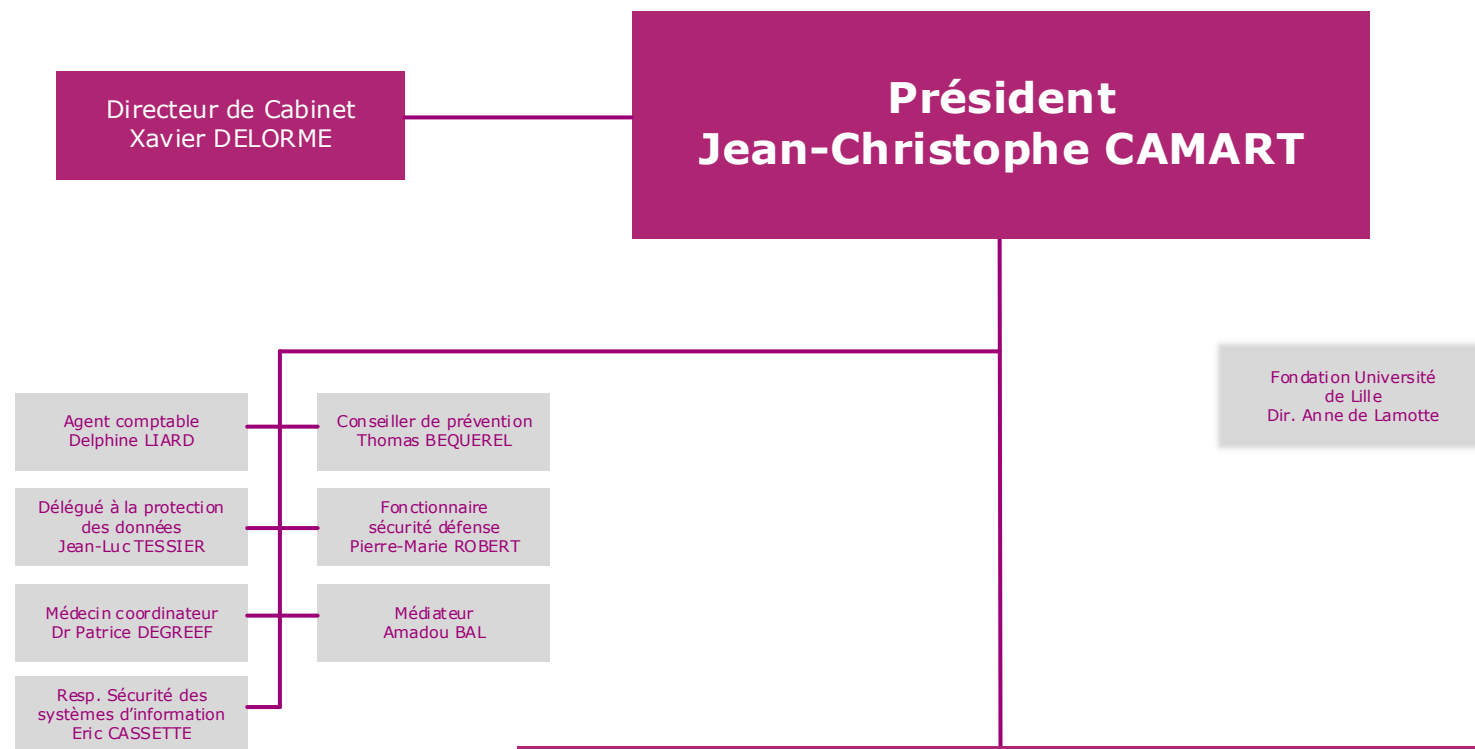
- Ecole polytechnique universitaire de Lille (Polytech'Lille) Guy REUMONT
- Faculté des humanités Gabriel GALVEZ-BEHAR
- Faculté des langues, cultures et sociétés Philippe VERVAECKE
- Faculté de psychologie, sciences de l'éducation et de la formation Angela BARTOLO
- Faculté des sciences économiques, sociales et des territoires François-Olivier SEYS
- Faculté des sciences juridiques, politiques et sociales Jean-Gabriel CONTAMIN
- Faculté des sciences et technologies Christophe VUYLSTEKER
- IAE de Lille University school of management Pascal GRANDIN
- INSPE de Lille – Hauts-de-France Sébastien JAKUBOWSKI
- IUT de Lille Nicolas POSTEL (admin. provisoire)
- UFR des sciences de santé et du sport Dominique LACROIX

### Départements universitaires

Centre de formation de musiciens intervenants, Philippe POISSON  
 Département InfoCom, Bruno RAOUL  
 Département des sciences de l'information et du document, Laurence FAVIER

### Recherche

62 unités de recherche  
 4 laboratoires d'excellence – LABEX (EGID, DISTALZ, CaPPA, CEMPI)  
 7 équipements d'excellence – EQUIPEX (Imaginex Biomed, Excelsior, Irdive, Leaf, Realcat, Ligan PM, Flux)



### Vice-présidente étudiante, Imane ECHAABI

**Conseiller-ère-s du Président**  
 Johanne SAISON  
 Pierre-Marie ROBERT

**Vi de campus et vie étudiante**  
 Vice-présidente vie universitaire, Sandrine ROUSSEAU  
 Vice-présidente activités physiques et sportives, Murielle GARCIN

**Rayonnement**  
 Vice-président relations territoriales, Nour-Eddine OUSSOUS  
 Vice-présidente communication, Laëtitia ROUX

**Relations internationales**  
 Vice-présidente relations internationales, Kathleen O'CONNOR

\*Membre du bureau statutaire

---

**Formation**  
 Vice-président formation tout au long de la vie, Christophe MONDOU  
 Vice-président formation continue et alternance, Vincent COCQUEMPOT  
 Vice-présidente orientation et insertion professionnelle, Sylvie DELMER

**Recherche**  
 Vice-président recherche, Lionel MONTAGNE  
 Vice-présidente valorisation et innovation, Séverine CASALIS  
 Vice-présidente recherche (sciences et technologies), Clarisse DHAENENS  
 Vice-président recherche (sciences humaines et sociales), Philippe SABOT  
 Vice-présidente recherche (droit, économique et gestion), Nil TOULOUSE

**Pilotage**  
 Premier Vice-président en charge du pilotage, Nicolas POSTEL  
 Vice-présidente Ressources, Georgette DAL  
 Vice-président transformation numérique, Pierre BOULET

