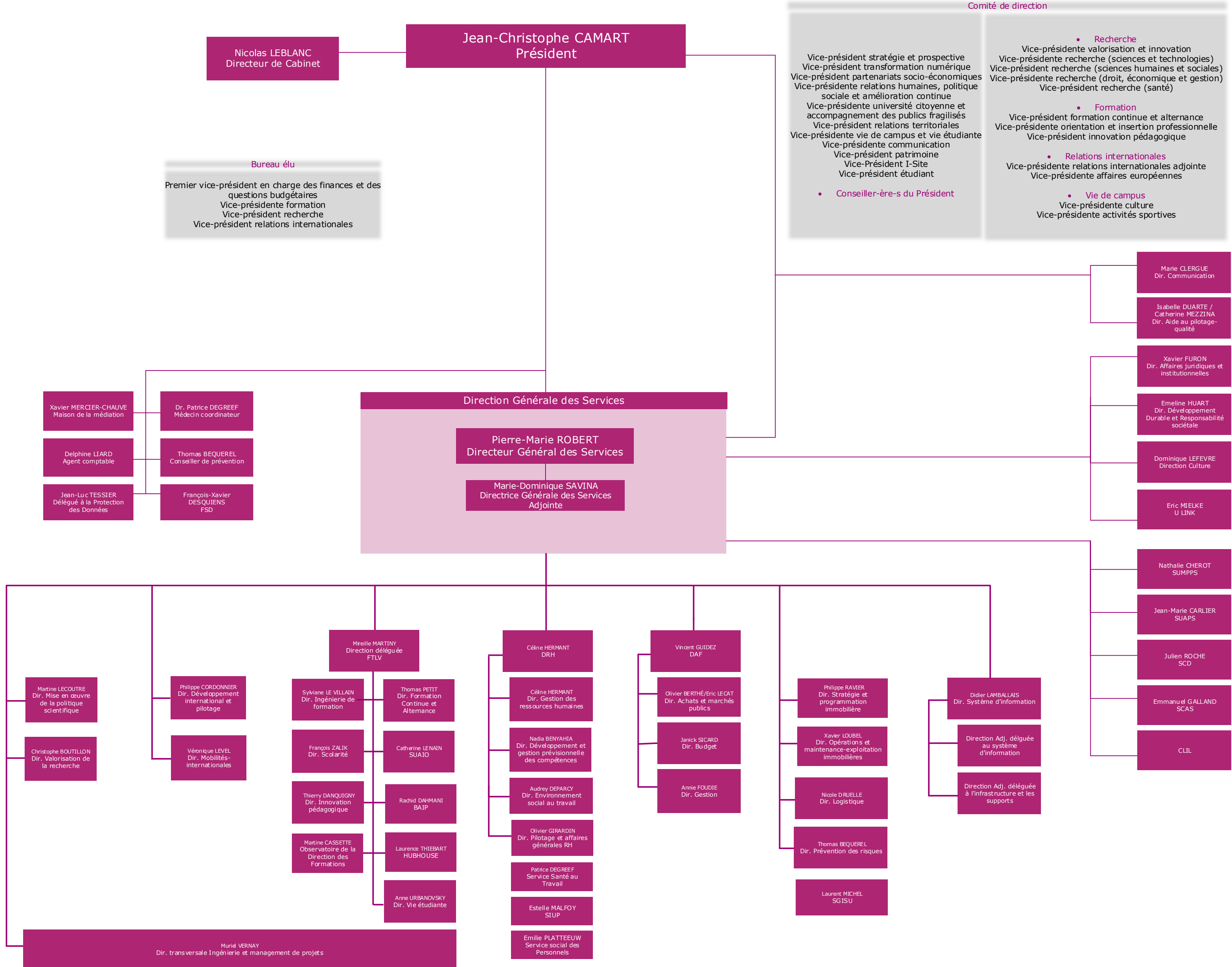


- ### Composantes
- Faculté de chirurgie dentaire
Etienne DEVAUX
 - Faculté de médecine
Didier GOSET
 - Faculté de pharmacie
Bertrand DÉCAUDIN
 - Faculté des humanités
Christophe NIEWIADOMSKI, administrateur provisoire
 - Faculté des langues, littératures et civilisations étrangères
Dominique HERBET
 - Faculté des sciences du sport et de l'éducation physique
Guillaume PENEL
 - Faculté des sciences économiques et sociales
Laurent CORDONNIER
 - Facultés des sciences et technologies
Christophe VUYLSTEKER
 - Faculté des sciences historiques, artistiques et politiques
Charles MÉRIAUX
 - Faculté des sciences juridiques, politiques et sociales
Jean-Gabriel CONTAMIN
 - Faculté ingénierie et management de la santé
Frank-Olivier DÉNAYER
 - Faculté FFBC/IMMD (finances, banque comptabilité / marketing et management de la distribution)
Sébastien DEREPPER
 - UFR de géographie et d'aménagement
Eric LECLERC
 - UFR de psychologie
Sabine DE BOSSCHER
 - UFR développement social, éducation, culture, communication, information, documentation
Julie DEVILLE
 - UFR langues étrangères appliquées
Christine BRACQUENIER
 - UFR mathématiques, informatique, management et économie
Jérôme FONCEL
 - Institut d'administration des entreprises
Christel BEAUCCOURT
 - Institut de formation de musiciens intervenant en milieu scolaire
Jean JELTSCH
 - Institut universitaire de technologie A
François WAUQUIER
 - Institut universitaire de technologie B
Serge LAVIGNE
 - Institut universitaire de technologie C
Fatma BOUALI
 - Ecole polytechnique universitaire de Lille (Polytech'Lille)
Guy REUMONT
 - Département sciences de l'éducation et de la formation (SEFA)
Olivier LAS VERGNAS



66 laboratoires de recherche
5 laboratoires d'excellence – LABEX (EGID, DISTALZ, PARAFRAP, CAPPA, CEMPI)
7 équipements d'excellence – EQUIPEX (Imaginex Biomed, Excelsior, Irdive, Leaf, Realcat, Ligan PM, Flux)