

25.08  
2017

# DOSSIER DE PRESSE

**JIVÉ**  
**JOURNÉES IMMERSION**  
**VIE ÉTUDIANTE**  
**2017/2018**



## MOT D'INTRODUCTION

L'Université de Lille organise, du 31 août au 21 septembre, des Journées Immersion Vie Etudiante - JIVE.

Pensées pour renforcer l'accueil et l'accompagnement des étudiants nouvellement inscrits à l'Université de Lille, elles sont un **temps privilégié** dans la vie de l'université, durant lequel les étudiants sont informés sur le fonctionnement général de l'établissement et de la composante à laquelle ils appartiennent, sur les **services** mis à leur disposition en interne par les **partenaires**. Ces journées sont également conçues pour permettre à l'ensemble des étudiants de l'Université de Lille de partager des **moments forts** autour de nombreuses activités sportives, culturelles, festives, dont nous vous délivrons le programme des événements phares dans ce dossier.



## L'Université de Lille organise sa 3ème édition DES JOURNÉES IMMERSION VIE ÉTUDIANTE

Trois semaines pour comprendre le déroulement des études et découvrir la vie de campus dans une ambiance conviviale et festive.

### CONFÉRENCES INAUGURALES

Conférences inaugurales et présentation des services pour découvrir et comprendre l'université.

### RENTRÉES PÉDAGOGIQUES

Des rentrées pédagogiques au sein des composantes de formation.

### RENCONTRES ASSOCIATIONS ET PARTENAIRES

Des stands d'information proposés par les services et les partenaires de l'université.

Des animations programmées par les associations étudiantes.

### ANIMATIONS CULTURELLES ET SPORTIVES

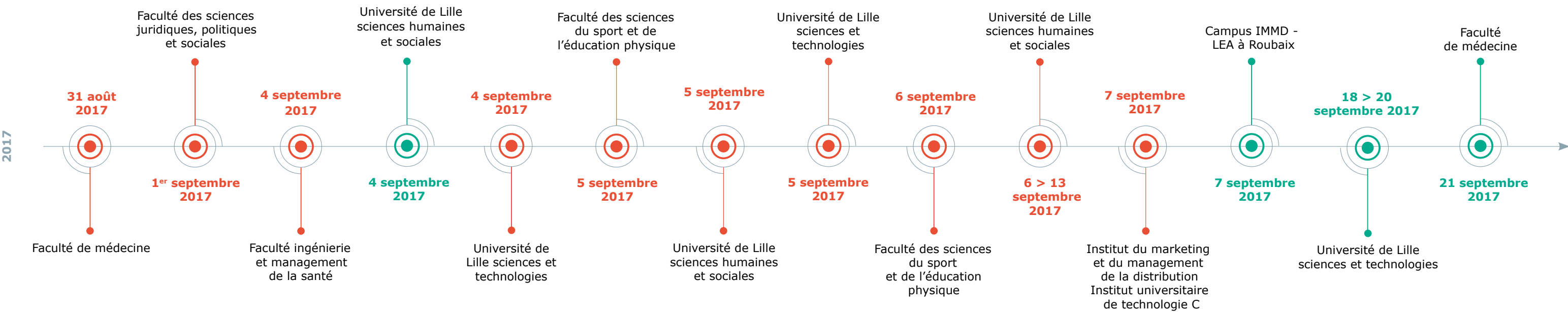
12 septembre 2017  
**Campus en fête** - Campus du Pont-de-Bois, Villeneuve d'Ascq.

14 septembre 2017  
**Festival Mix'cité** - Campus Cité Scientifique, Villeneuve d'Ascq.

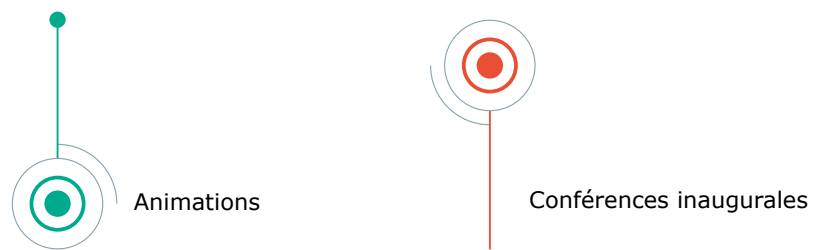
20 septembre  
**Le concert des JIVÉ** - Saint Sauveur, Lille

21 septembre 2017  
**Journée Sport, Santé, Culture, Bien-être** - Pôle santé (faculté de médecine et instituts ILIS) - Lille et visite thématique au Palais des Beaux-Arts de Lille

# Conférences inaugurales et animations du 31 août au 21 septembre 2017



## Légende de couleurs



**Conférences inaugurales** : les président-e-s et leurs équipes réservent un accueil officiel dès le 1er jour de présence des étudiants sur le campus. À cette occasion, le président ou la présidente présente la richesse et les atouts de l'Université de Lille.

**Animations** : visites guidées des campus, animations et ateliers divers organisés par les services universitaires et les associations d'étudiants.



# JOURNÉE FESTIVE ET CINÉ PLEIN AIR

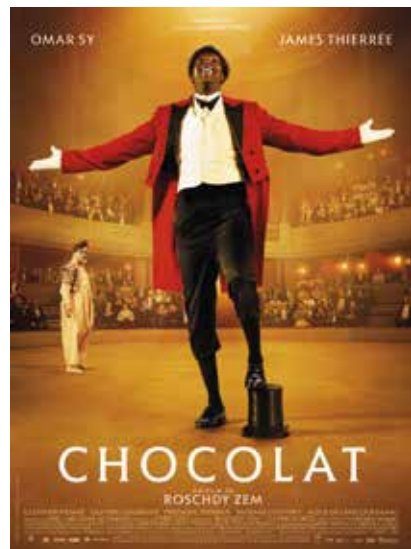
**Mardi 12 septembre, à partir de 11h, sur le campus  
de Pont-de-Bois**

Les étudiants de l'Université de Lille seront conviés à une multitude d'animations sur le campus de l'Université sciences humaines et sociales : une donnerie spécial « rentrée », des initiations (capoeira...), des démonstrations (hip-hop, parenthèse musicale), des jeux de société dans un espace de détente, un challenge cuisine, des animations et enfin, un cinéma (de plein-air si le temps le permet) en profitant de sucreries : pop corn et barbe à papa.

En partenariat avec le Kino, l'université invite ses étudiants mais aussi les personnels. Ces derniers peuvent voter jusqu'au 4 septembre pour le film de leur choix parmi les suivants, à partir du site [jive.univ-lille3.fr](https://www.univ-lille3.fr/jive/)

Métro ligne 1 – arrêt Pont de bois  
Plus d'informations : <https://www.univ-lille3.fr/jive/>

## LES FILMS EN COMPÉTITION



**MARDI 12 SEPTEMBRE 2017**

*Le campus fait son*

**C I N É M A**

CAMPUS DU « PONT DE BOIS » À VILLENEUVE D'ASCO

**DÈS 11H00, LE CAMPUS S'ANIME :**  
TROC DE RENTRÉE, INITIATIONS, DÉMOS, SPECTACLES ET CONCERTS !

**DÈS 20H00**  
L'UNIVERSITÉ PREND DES AIRS DE CINÉ !  
BARBES À PAPA ET POP-CORNS OFFERTS !

**ET DÈS 21H00**  
CINÉMA DE PLEIN AIR

 [JIVE.UNIV-LILLE.FR](https://www.univ-lille3.fr/jive/)



# FESTIVAL MIX'CITÉ

**Jeudi 14 septembre, de 11h à 20h sur le campus de la cité scientifique**

La programmation artistique et musicale reste fidèle aux éditions précédentes, surprenante et variée : fanfares, danses, groupes musicaux rythmeront cette journée haute en couleurs.

Stands des associations, stands du monde, stands environnement et solidarité, espace jeux, espace restauration, studio photographique, mur d'expression, studio radio et encore pleins d'autres activités et animations seront proposées à partir de 11h.

Métro ligne 1 – arrêt 4 cantons stade P. Mauroy  
Plus d'informations : <http://mixcite.univ-lille.fr/>

## PROGRAMME DES CONCERTS :

### 11h – L'instru de Polytech

Les Lopez : Les Lopez est un duo de guitaristes qui revisite les classiques du jazz manouche. Armageddon Nightclub : ce groupe de 5 Polytech Lillois déjantés mêle à la perfection rock et watts.

### 12h30 – Zoun Collins

Zoun Collins est un artiste franco-camerounais aux multiples influences. Il surfe sur des sonorités pop-world-afro issues d'instruments traditionnels africain.

### 14h – Jasper Wood

Jasper Wood apparente sa musique à « des notes pétillantes d'un rock cosmique alliant groove sensuel et funk tranchant ».

### 15h30 : Max'1 and the RootsMaker

Soucieux des inégalités et des injustices qui traversent nos sociétés, les Max'1 and the RootsMaker utilisent la musique reggae pour mieux les expliquer et les combattre.

### 17h : BE4T SLICER

À huit mains, les BE4T SLICER créent, inventent et expérimentent. Ils triturent, hachent et découpent.

### 18h30 : Jim Murple Memorial

Jim Murple Memorial est un groupe de Rhythm'n'Blues jamaïcain/Rocksteady/Ska formé en 1996. Composé de sept musiciens inconnus comme le célèbre Jim Murple, ils s'inspirent des musiques nord américaines, caribéennes et africaines des années 1940 aux années 1970.

14 SEPTEMBRE 2017

**festival MIX'CITÉ**

SUR LE CAMPUS CITE SCIENTIFIQUE

métro ligne 1 arrêt 4 cantons stade P. MAUROY

DE 11H00 À 20H00

L'INSTRU  
ZOUN COLLINS  
BE4T SLICER / JASPER WOOD  
MAX'1 AND THE ROOTSMAKER  
LA BRIGADE DES TUBES  
IKIYAGO LEGACY ROYAL BURUNDI DRUMS  
JIM MURPLE MEMORIAL

EXPOSITIONS  
DANSES  
ANIMATIONS  
VILLAGE ASSOCIATIF  
RESTAURATION

GRATUIT

WWW.MIXCITE.UNIV-LILLE.FR JIVE.UNIV-LILLE.FR

Université de Lille

Villeneuve d'Ascq

Crous Lille Région Nord-Pas-de-Calais

Transpole Lille Métropole

C★R3D

106.6 MHz  
CAMPUS RADIO



## 1<sup>ÈRE</sup> ÉDITION DU RAID NATURE MIXCITÉ

Le premier raid nature par équipe de deux aura lieu entre le campus universitaire et la base de loisir de Willems, **le jeudi 14 septembre 2017, entre 13h et 19h**. Gratuit et réservé aux étudiants de l'Université de Lille (sur présentation d'un certificat médical de non contre-indication à la pratique de raid nature), il est ouvert à 200 participants, soit 100 équipes. (inscriptions en ligne jusqu'à 48h avant l'épreuve)

Deux équipes de secouristes seront présentes et un ravitaillement sera prévu à la base de loisir et à l'arrivée.

### Le raid en 5 phases :

- 1ère phase : Tir à l'arc (halle Grémeaux)
- 2ème phase : Tours de pénalité synthétique Complexe sportif évolutif complexe.
- 3ème phase : Run & Bike (du COSEC jusque Willems (ALLER))
- 4ème phase : course d'orientation
- 5ème phase : Run & Bike (RETOUR)

Les équipes repartent en courant et en vélo vers le campus cité scientifique. Le parcours retour sera également balisé. L'arrivée se fera sur le parking du COSEC et les raiders pourront se restaurer au stand inscription.

Métro ligne 1 – arrêt 4 cantons stade P. Mauroy  
Plus d'informations : <http://suaps.univ-lille1.fr>

**RAID MIXCITE**  
Université de Lille





## LE CONCERT DES JIVÉ

**Mercredi 20 septembre à 19h à S<sup>t</sup> So**

Grâce au soutien de la Mairie et de son service Lille Ville de solidarité, l'Université de Lille organise un événement inédit à la gare Saint Sauveur : 5 groupes d'étudiants vous feront découvrir, sur la scène du Bistro de St So, leurs talents musicaux.

Le programme est une surprise mais ambiance assurée : fanfares, rock, swing, pop ! L'exposition «PERFORMANCE ! LES COLLECTIONS DU CENTRE POMPIDOU, 1967-2017» pourra être visitée gratuitement dans la grande halle de Saint Sauveur jusque 19h.

GARE SAINT SAUVEUR - Boulevard Jean-Baptiste Lebas à Lille



## VISITE CULTURELLE AUX BEAUX-ARTS : LE CORPS REFLET DE L'ESPRIT

**Jeudi 21 septembre à partir de 10h**

En partenariat avec le Palais des Beaux-arts, visite guidée et préparée par les guides-conférenciers sur le thème « Le corps, reflet de l'esprit ? ». Les étudiants pourront déambuler d'œuvres en œuvres entre insolite et beauté, et vivre un véritable moment de plaisir entre esthétique et analyse, une nouvelle fois, un pont entre réfléchissement et réflexion.

Inscription du 4 au 15 septembre inclus, à [culture@univ-lille2.fr](mailto:culture@univ-lille2.fr)





# JOURNÉE SPORT, SANTÉ, BIEN-ÊTRE, CULTURE, FOULÉES DE LA MÉDECINE

**Jeudi 21 septembre à partir de 11h, en faculté de médecine et à ILIS (Avenue Eugène Avinée à Loos)**

Les foulées de la médecine

# JIVÉ

**Journée Sport, Santé, Bien être**  
**Jeudi 21 septembre 2017**

Faculté de médecine et ILIS  
Pôle santé - Avenue Avinée à Loos  
à partir de 11h00  
Métro : Ligne 1 - Station CHU Eurasanté  
Bus : Liane 2 - Corolle 1 et 2

- Venez vous relaxer  
↳ massage, ateliers de gestion du stress
- Découvrez les associations étudiantes leur talent et leur engagement
- Faites le plein d'énergie  
↳ repas diététique, vélo smoothie
- Sensibilisez-vous aux situations de handicap,  
↳ pétanque à l'aveugle, café sourd

**Participez aux foulées de la médecine**  
↳ course de 5 km départ 14h30

Plus d'info : [jive.univ-lille.fr](http://jive.univ-lille.fr)

Université de Lille

**Au programme à partir de 11h, les étudiants pourront :**

- s'initier à la sophrologie et aux massages musicaux à la BU de santé,
- découvrir l'exposition photo sur le sport à l'université,
- déjeuner au RU de l'EPI avec le menu des foulées.

**Différentes activités seront également proposées :**

- Autour du développement durable : atelier cuisine, dégustations de légumes et fruits bio, vélo smoothies.
- Autour de la santé : prévention du tabac, conseils alimentaires, etc.
- Autour du handicap : dégustation à l'aveugle, café sourd, pétanque à l'aveugle...
- Par les associations étudiantes de l'Université de Lille droit et santé qui vous présenteront leurs actions et vous feront participer à des jeux.

**Foulées de la médecine, 2ème édition, départ à 14h30 :**

Cette course à pied, placée sous le signe de la convivialité, du bien-être, et de la solidarité est une invitation à se rencontrer, à se mesurer sur un parcours sécurisé et balisé le temps d'une après-midi. C'est également une incitation à prendre soin de son corps tout au long de l'année, en découvrant les deux boucles d'entraînement permanentes et balisées de cinq et onze kilomètres au départ de la faculté de médecine, Henri Warembourg à Loos.

Participation aux frais : 3 euros.

**Les bénéfices sont intégralement reversés à la recherche en cardiologie.**

Avec le partenariat de la ligue d'athlétisme des Hauts de France, et des villes de Loos, Wattignies et Emmerin.

Métro ligne 1 – arrêt CHU Eurasanté + bus Liane 2 - Corolle 1 et 2  
Plus d'informations : <http://jive.univ-lille.fr>





# LA BOX DE RENTRÉE

Nouveauté de cette édition : la box de rentrée, conçue comme un kit de survie pour nouveaux étudiants. Accessible sur mobile, elle répond aux principales questions qu'ils se posent : comment se repérer sur le campus, comment s'organisent les études (le calendrier universitaire, les dispositifs d'aide à la réussite, salles de co-working,...), où trouver de l'aide (pour ses études, dans le domaine social, médical,...), ou encore comment participer pleinement à la vie de campus (associations, culture, sport,...). Bref, un nouvel outil indispensable pour entamer cette rentrée !

**ACCESSIBLE À PARTIR DU 31 AOÛT**

[box.univ-lille.fr](http://box.univ-lille.fr)



## CONTACTS PRESSE

### **Stéphanie Piquet**

Coordinatrice des relations presse  
Université de Lille

**T.** +33 (0)3 20 96 43 35

**P.** +33 (0)6 12 58 84 99

stephanie.piquet@univ-lille2.fr

### **Laurence Demay**

Coordinatrice des événements  
Université de Lille

**T.** +33 (0)3 20 41 64 96

**P.** +33 (0)6 81 58 52 73

laurence.demay@univ-lille3.fr

### **Cristelle Fontaine**

Chargée des relations presse  
Université de Lille

**T.** +33 (0)3 20 96 52 57

**P.** +33 (0)6 14 26 22 43

cristelle.fontaine@univ-lille2.fr

**Rejoignez -nous sur**



**[www.univ-lille.fr](http://www.univ-lille.fr)**



**[twitter.com/univ\\_lille](https://twitter.com/univ_lille)**