



# Le temps *presse*

La newsletter de l'Université de Lille à destination des médias

Pour entamer cette année 2025, le service presse vous propose de vous informer chaque mois, de manière synthétique et visuelle, sur nos actualités.

**Cette newsletter presse sera, en effet, l'occasion de revenir sur certaines actualités que vous auriez pu manquer, de vous informer en amont de nos événements, et de vous faire découvrir certains de nos expert-es en mesure de vous éclairer sur l'actualité.**

N'hésitez pas à nous faire part de vos retours sur cette lettre et ses contenus à [relationspresse@univ-lille.com](mailto:relationspresse@univ-lille.com)



## A LA UNE

### Orientation : les rendez-vous incontournables en 2025

Salon de l'étudiant, journées portes ouvertes, immersion, Parcoursup... : retrouvez toutes les dates et renseignements pratiques pour vous aider à préparer au mieux votre orientation en 2025.

[Voir l'article](#)



## RECHERCHE

Crise démocratique : un vaste projet porté par l'université distingué par France 2030

[Voir l'article](#)



## VIE INSTITUTIONNELLE

Découvrez la vidéo des vœux de l'université créée avec l'IA

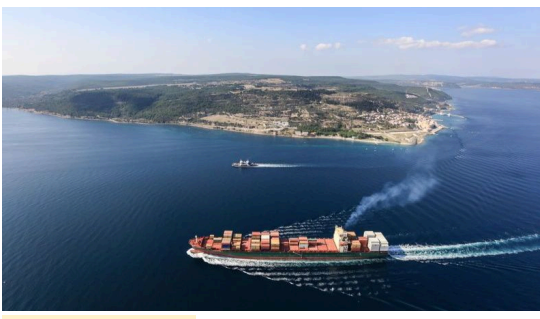
[Voir la vidéo](#)



## VIE DE CAMPUS

L'université encourage la pratique sportive grâce à l'appli Endonora

[Voir l'article](#)



## ENTREPRISE

Lancement du laboratoire commun CATAMAREN - Crédit photo : SEGULA Technologies

[Voir le communiqué de presse](#)



## Former, innover, réindustrialiser : Sortie du magazine #5

[Voir le magazine](#)

## L'université dans les médias

**Le Monde**

[Progression du cancer du pancréas en France : la piste des pesticides](#)

**LE FIGARO**

[Nez qui coule, toux, fièvre... Comment savoir si c'est un rhume ou une grippe ?](#)

**AFP**

[À Lille, des étudiants de Gaza en exil rêvent d'un nouveau départ](#)

**THE CONVERSATION**

[Pourquoi il est si difficile de savoir combien il y a d'espèces sur la planète](#)

## Nos experts sur l'actualité

### SOLDES / CONSOMMATION



#### Maud HERBERT

Professeure de marketing et culture de consommation et Co-fondatrice de Tex&Care, la chaire de la Mode Circulaire  
Email : [maud.herbert@univ-lille.fr](mailto:maud.herbert@univ-lille.fr)  
Téléphone : [06 19 41 05 47](tel:0619410547)



#### Olivier COTTENCIN

Professeur de psychiatrie et d'addictologie  
Email : [olivier.cottencin@univ-lille.fr](mailto:olivier.cottencin@univ-lille.fr)  
Téléphone : [03 20 44 58 38](tel:0320445838)

## Prochains rendez-vous

**Jeudi 16/01**

### Soirée des proviseurs et conseillers d'orientation

Cette soirée a pour objectif d'informer ces interlocuteurs dédiés, qui sont le meilleur moyen d'orienter les futurs étudiants des différentes voies qui s'offrent à eux à l'Université de Lille.

**Mercredi 22/01**

### Inauguration du resto U Pariselle

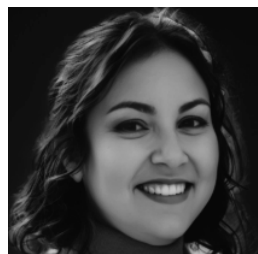
L'offre de restauration du campus Cité scientifique s'agrandit ! Ce nouvel espace de restauration proposera aux étudiants et personnels de l'université de nombreux services mais aussi des événements.

**Mardi 04/02**

### Prochaine émission Twitch

Avec 4 émissions à son actif, ULille Talk, le talk show en direct sur Twitch a connu un vrai succès avec sa première saison. De retour avec un nouveau casting pour une deuxième saison, nous vous donnons rendez-vous sur [la chaîne de l'université](#) pour son lancement !

## Qui sommes-nous ?



**Inès MORTIMER (ZOUAIDI)**  
Chargée des relations presse  
[06 34 60 15 57](tel:0634601557)



**Elodie LEGRAND**  
Chargée des relations presse scientifique  
[06 71 75 45 27](tel:0671754527)



**Université de Lille**

42 rue Paul Duez  
59000 Lille – France  
[relationspresse@univ-lille.fr](mailto:relationspresse@univ-lille.fr)

<https://www.univ-lille.fr/espace-presse>