

Le 30 septembre 2020,

## Covid-19 – Résultats de la première campagne de dépistage ciblé parmi les étudiants en santé de l'Université de Lille

*La semaine dernière, l'Université de Lille a organisé une première opération de dépistage ciblé pour les 800 étudiants de 3<sup>e</sup> année de médecine, 5<sup>e</sup> année de pharmacie et 4<sup>e</sup> année d'odontologie en partenariat avec la Préfecture du Nord, l'ARS Hauts-de-France et le CHU de Lille.*

Le contexte de renforcement des mesures sanitaires dans notre région (en particulier au sein de la Métropole Européenne de Lille) a amené notre université à débiter sa campagne de dépistage sur le campus santé, en raison des stages hospitaliers prochainement prévus pour ces étudiants. Il s'agissait par ailleurs de sensibiliser les futurs professionnels de santé aux démarches de prévention mises en place et de les informer du potentiel risque de transmission.

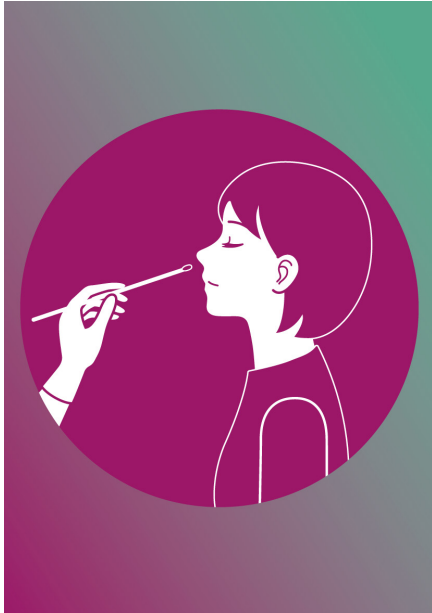
Ainsi, 530 étudiants ont participé à ce dépistage basé sur le volontariat. Les résultats individuels leur ont été transmis dès réception, dans le strict respect du secret médical. Les étudiants dont la PCR était positive ont été pris en charge individuellement selon les règles en vigueur dans notre université. Les étudiants négatifs ont reçu un rappel des consignes préventives en vigueur.

Les résultats agrégés indiquent un taux de positivité de 12% en 3<sup>e</sup> année de médecine (40 tests positifs sur 440 résultats disponibles soit 9% auxquels s'ajoutent 20 cas récents connus antérieurement) et 4% en 5<sup>e</sup> année de pharmacie et 4<sup>e</sup> année d'odontologie (3 tests positifs sur 72 résultats disponibles). Ils sont à interpréter en regard des taux de positivité connus dans la population générale (8,2% pour le département du Nord et 10,8% pour la Métropole Européenne de Lille la semaine 38) ou dans d'autres promotions d'étudiants en médecine français.

### CONTACTS PRESSE

Cristelle Fontaine  
Responsable du pôle relations  
presse - Université de Lille  
Port. 06 14 26 22 43  
T. 03 62 26 92 24  
[cristelle.fontaine@univ-lille.fr](mailto:cristelle.fontaine@univ-lille.fr)

Eglantine Carlier  
Chargée des relations presse -  
Université de Lille  
T. 03 62 26 92 25  
Port. 06 34 60 15 57  
[eglantine.carlier@univ-lille.fr](mailto:eglantine.carlier@univ-lille.fr)



Les indicateurs de reprise épidémique ont atteint des niveaux élevés sur le territoire national et en particulier dans la région Hauts-de-France. Cette stratégie pro-active de dépistage ciblé vise à limiter les risques de transmission au contact de publics fragiles et à maintenir les conditions optimales d'enseignement théorique et pratique. Elle permettra à notre université d'adapter les modalités de stages hospitaliers pour les promotions concernées.

Cette première campagne à l'Université de Lille s'inscrit dans une démarche de dépistage plus large sur l'ensemble de ses campus et réalisée en partenariat avec le CHU de Lille qui coordonne l'ensemble des prélèvements et réalise les analyses des tests PCR.

Mardi 29 septembre, deux nouvelles promotions d'étudiants ont été testées sur le campus cité scientifique de Villeneuve d'Ascq.

## CONTACTS PRESSE

Cristelle Fontaine  
Responsable du pôle relations  
presse - Université de Lille  
Port. 06 14 26 22 43  
T. 03 62 26 92 24  
[cristelle.fontaine@univ-lille.fr](mailto:cristelle.fontaine@univ-lille.fr)

Eglantine Carlier  
Chargée des relations presse -  
Université de Lille  
T. 03 62 26 92 25  
Port. 06 34 60 15 57  
[eglantine.carlier@univ-lille.fr](mailto:eglantine.carlier@univ-lille.fr)